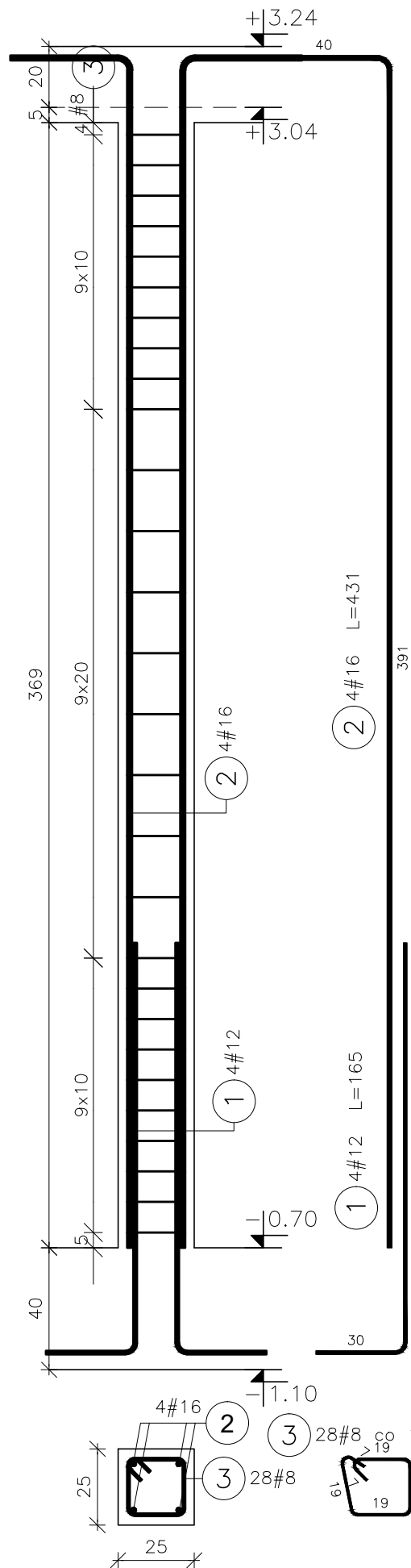
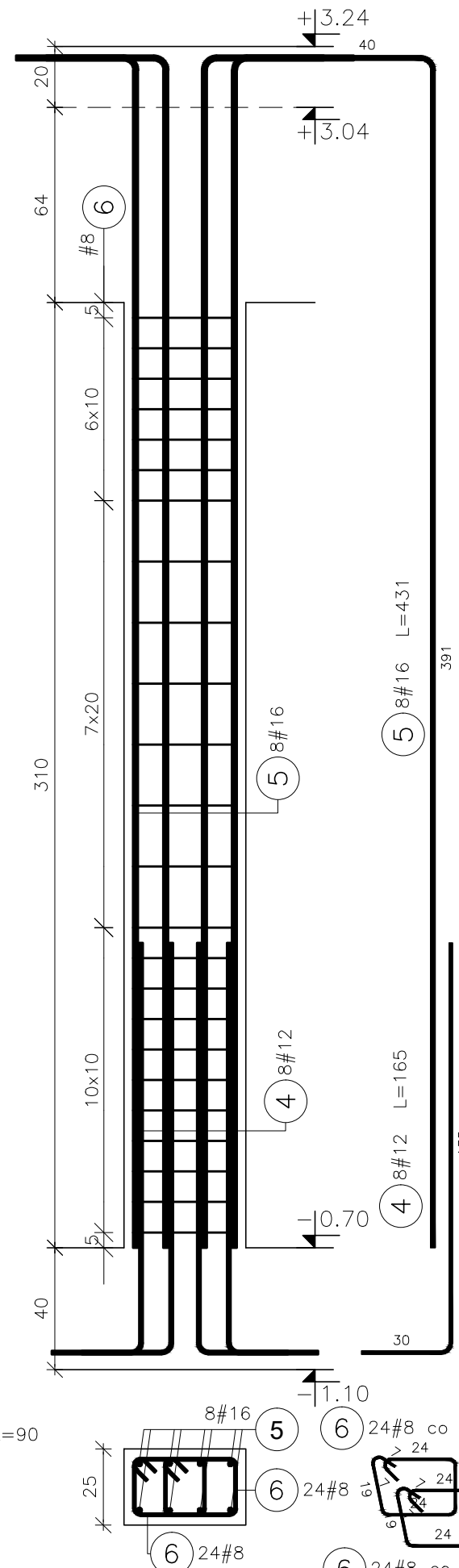


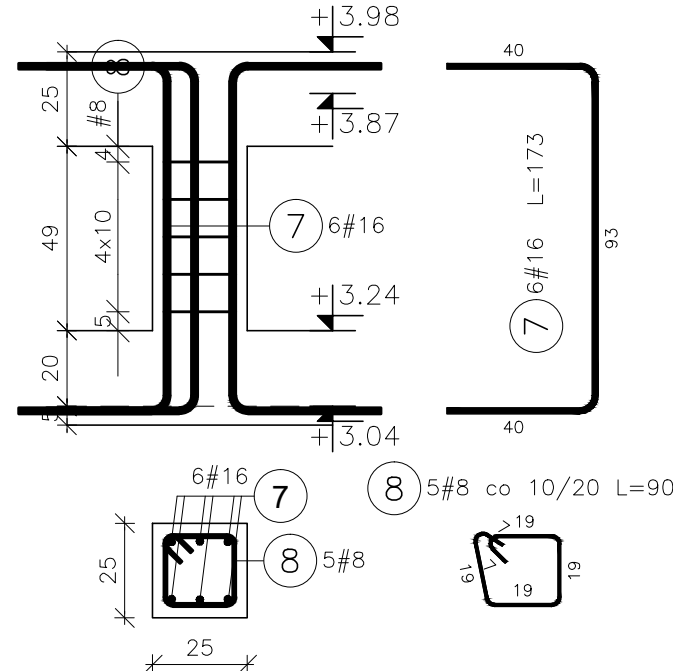
Trzpień Poz. T-2.01
SZT.10



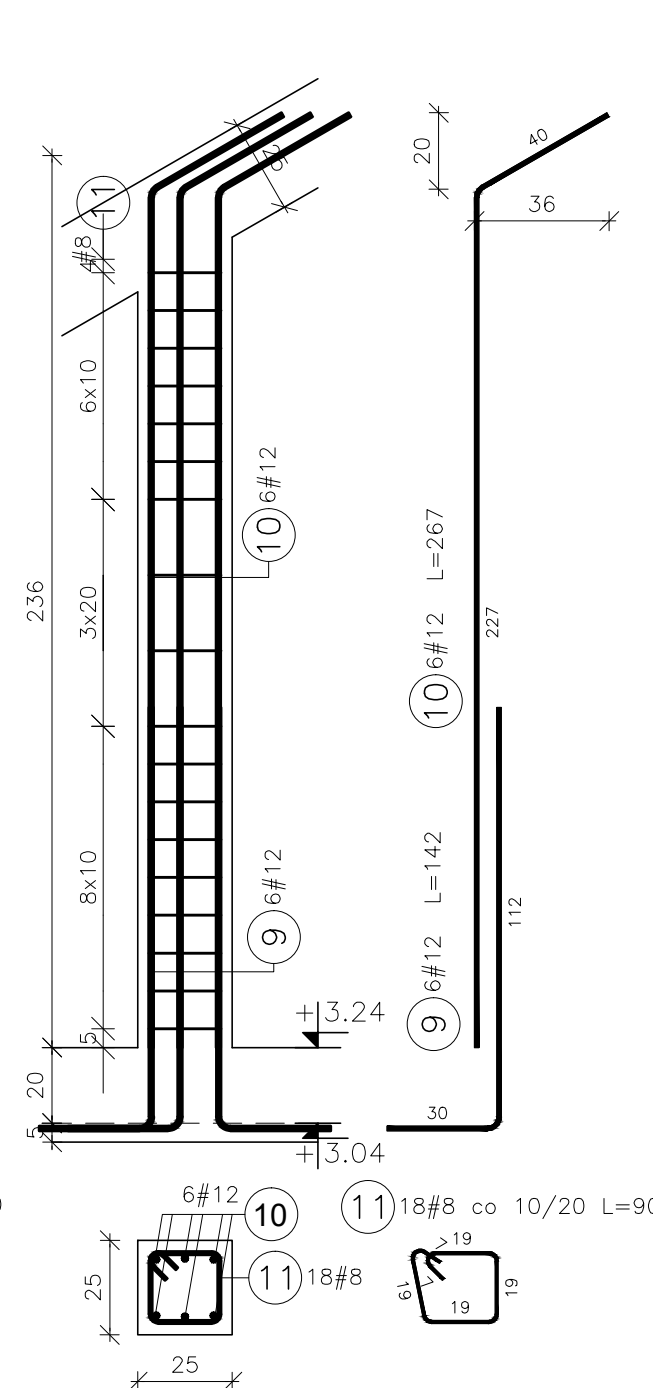
Trzpień Poz. T-2.02
SZT.2



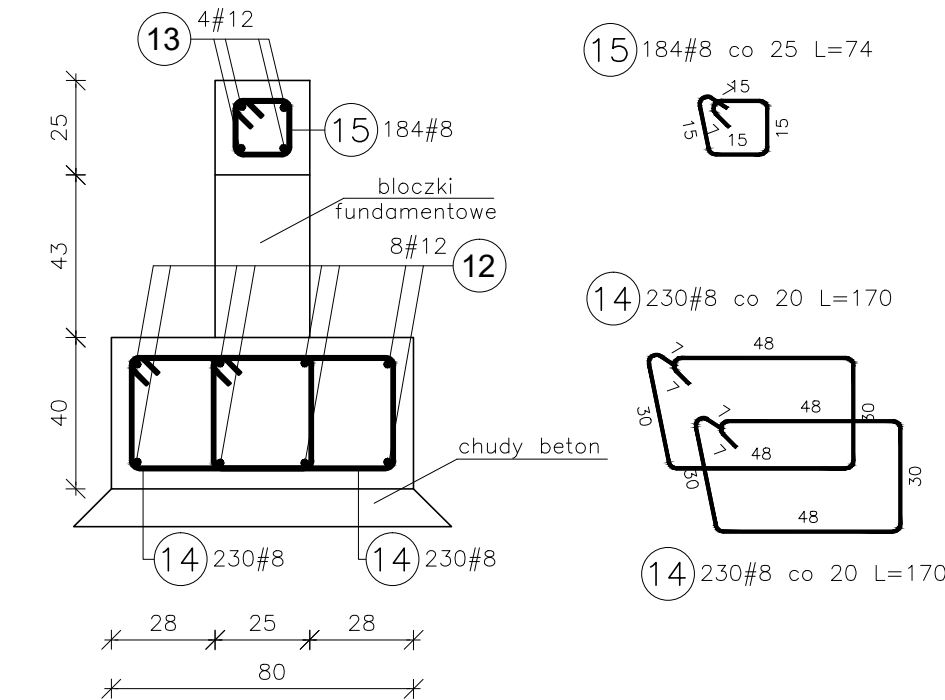
Trzpień Poz. T-3.01
SZT.16



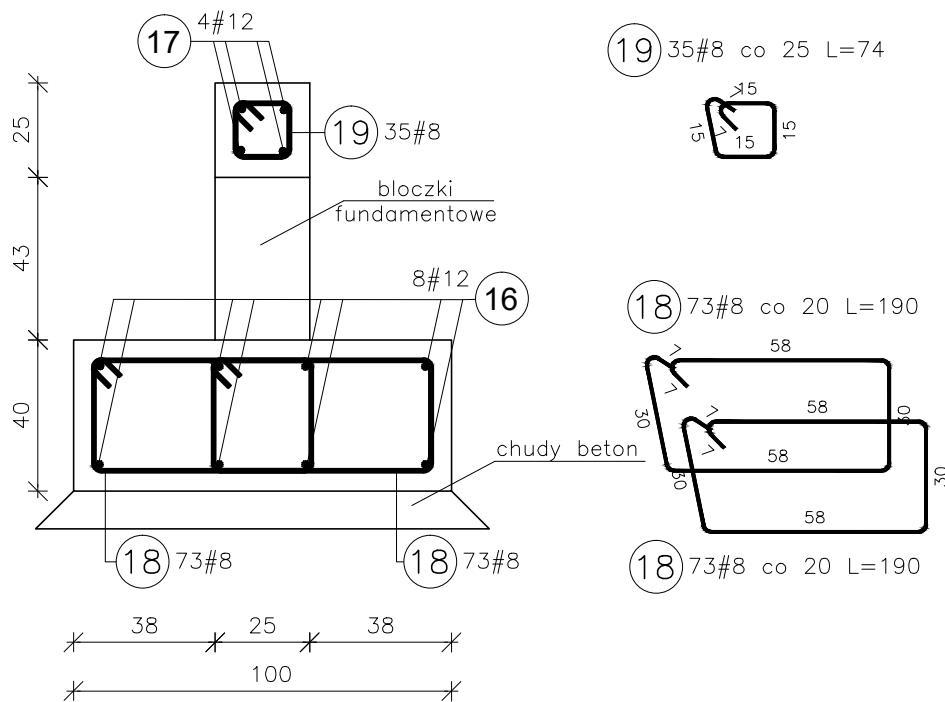
Trzpień Poz. T-3.02
SZT.4



ŁAWA FUNDAMENTOWA
ŁF-1.01
L=46,00m



ŁAWA FUNDAMENTOWA
ŁF-1.02
L=14,55m



Elementy		Nr pręta	Średnica	Długość (cm)	Ilość prętów		Długość całkowita pręta (m)		
Nazwa	Ilość				w elemencie	ogółem	A-IIIIN		
							# 8	# 12	# 16
T-2.01	10	1	12	165	4	40		66,00	
		2	16	431	4	40			172,40
		3	8	90	28	280	252,00		
T-2.02	2	4	12	165	8	16		26,40	
		5	16	431	8	16			68,96
		6	8	100	48	96	96,00		
T-3.01	16	7	16	173	6	96			166,08
		8	8	90	5	80	72,00		
T-3.02	4	9	12	142	6	24		34,08	
		10	12	267	6	24		64,08	
		11	8	90	18	72	64,80		
ŁF-1.01	1	12	12	4600	8	8		368,00	
		13	12	4600	4	4		184,00	
		14	8	170	460	460	782,00		
		15	8	74	184	184	136,16		
ŁF-1.02	1	16	12	1455	8	8		116,40	
		17	12	870	4	4		34,80	
		18	8	190	146	146	277,40		
		19	8	74	35	35	25,90		
Długość wg średnic (m)							1706,26	893,76	407,44
Masa 1 m pręta (kg/m)							0,40	0,89	1,58
Masa łączna wg średnic (kg)							673,97	793,66	643,76
Masa łączna wg gatunku stali (kg)							2111,39		
Ogółem (kg)							2111,39		

UWAGA 1:
RZĘDNE / POZIOMY WSZYSTKICH ELEMENTÓW KONSTRUKCYJNYCH
ZAWARTYCH W PROJEKCIE BRANŻY KONSTRUKCYJNEJ NALEŻY
OBLIGATORYJNIE SPRAWDZIĆ I ZWERYFIKOWAĆ Z RZĘDNYMI /
POZIOMAMI PODANYMI W PROJEKCIE BRANŻY ARCHITEKTONICZNEJ

UWAGA 2
ŁAWY FUNDAMENTOWE NALEŻY POSADOWIĆ NA WARSTWIE GEOTECHNICZNEJ
III (PIASKI DROBNE O $d=0,45$) O MIĄSZSZOŚCI NIE MNIEJSZEJ
NIŻ 70CM ORAZ PONIŻEJ GŁĘBOKOŚCI PRZEMARZANIA, T.J. -1,00 M.P.P.T.N.
W PRZYPADKU WYSTĄPIENIA W POZIOMIE POSADOWIANIA GRUNTÓW
O PARAMETRACH GORSZYCH NIŻ ZAŁOŻONE (W SZCZEGÓLNOŚCI GRUNTY II)
LUB GDY POSADOWIENIE BĘDZIE NA GRUNTACH NASYPOWYCH NALEŻY
DOKONAĆ WYMIANY GRUNTÓW NA MATERIAŁ ZASYPOWY O MIĄSZSZOŚCI
100CM ZAGĘSZCZANY WARSTWAMI CO 15CM
DO STOPNIA ZAGĘSZCZENIA $IS>0,96$.

UWAGI OGÓLNE:
1. RYSUNEK ROZPATRYWAĆ RAZEM Z OPISEM I POZOSTAŁĄ
CZĘŚCIĄ DOKUMENTACJI ARCHITEKTONICZNEJ I BRANŻOWEJ.
2. OTWORY POD KANAŁY WENTYLACYJNE I SPALINOWE
SKORYGOWAĆ Z PROJEKTAMI BRANŻOWYMI.
3. NA ŚCIANACH MUROWANYCH NALEŻY WYŁĄC WIENCE ŻELBETOWE
ZBROJONE 4#12 ZE STRZEMIONAMI #8 CO 25 CM
4. PRĘTY ŁĄCZYĆ NA ZAKŁAD NIE MNIEJSZY NIŻ 40 ŚREDNIC
PRĘTA.
5. ZBROJENIE ROZDZIELCZE PŁYT WYKONAĆ JAKO #8 CO 20 CM.
6. PRZED BETONOWANIEM NALEŻY KAŻDORAZOWO SPRAWDZIĆ
ZBROJENIE ELEMENTÓW SĄSIADUJĄCYCH KONDYGNACJI NIŻSZEJ I
WYŻSZEJ, CELEM POPRAWNEGO WYKONANIA ŁĄCZNIKÓW ZBROJENIA.
7. NALEŻY ZWRÓCIĆ UWAGĘ NA PRAWIDŁOWE POŁĄCZENIE WIEŻBY
DACHOWEJ, A W SZCZEGÓLNOŚCI:
-POŁĄCZENIE JĘTEK Z KROKWIAMI NALEŻY ZREALIZOWAĆ POPRZECZ
SKRĘCENIE ŚRUBAMI #14.
-POŁĄCZENIE MURŁATY DO WIENCA NALEŻY ZREALIZOWAĆ ZA
POMOCĄ SZPILEK #14 W ROZSTAWIE MAX .CO 100CM.
-POŁĄCZENIE KROKWI Z MURŁATĄ ZA POMOCĄ ŁĄCZNIKÓW
CIESIELSKICH KOELNER D-ZK-105-WZ OBUSTRONNIE.
-POŁĄCZENIE KROKWI W KALENICY ZA POMOCĄ ŚRUB #14.

BETON C25/30 (B30) – KONSTRUKCJA NADZIEMNA
BETON C25/30 (B30) W8 – KONSTRUKCJA PODZIEMNA
STAL ZBROJENIOWA: RB500W (AIIIIN)
OTULENIE PRĘTÓW ZBROJENIOWYCH:
- FUNDAMENTY: 5 cm
- ELEMENTY NADZIEMNE: 3cm
DREWNO KLASY C24

INWESTYCJA:	
DOM KULTURY "SENIOR" W PODŁĘŻU	
ADRES INWESTYCJI:	
działka 577, obr. 3 Podłęże jedn. ew. 121904_5, gmina Niepołomice	
PROJEKT KONSTRUKCYJNY:	
AUTOR:	
mgr inż. WALDEMAR POTONIEC UPR. BEZ OGR. NR 35/2003 specjalność konstrukcyjno-budowlana	
BRANŻA:	
K O N S T R U K C J A	
FAZA:	
P R O J E K T T E C H N I C Z N Y	
TEMAT RYSUNKU:	
ZBROJENIE ŁAW FUNDAMENTOWYCH I TRZPIENI	
DATA:	SKALA:
04.2023	1:20
OPRACOWANIE:	NUMER RYSUNKU:
PT	K04
INDEXS:	